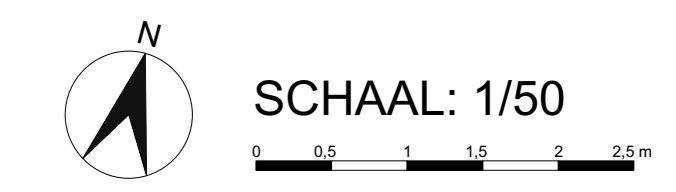


Bressers Laboratorium
Architectuur Design

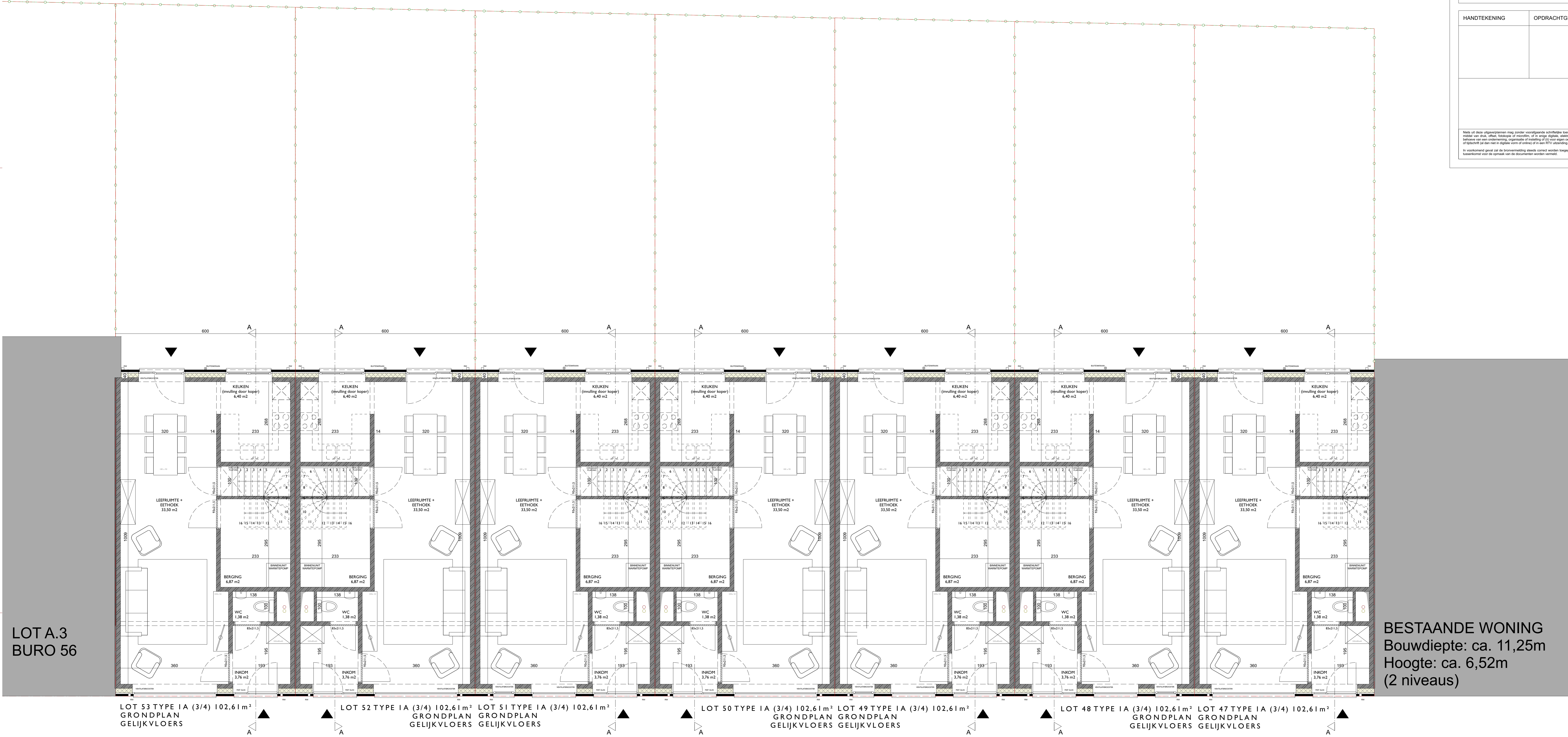
Kastelliaan 479 — 9000 Gent — T +32 (0)9 225 94 54 — bressers@lad.be

PROJECT	Bouwen van 23 koopwoningen te Hogeweg, Sint-Amandsberg	PROJECTNR.	1816F3
BOUWPLAATS	Woonontwikkeling 'Hogeweg' 9040 Sint-Amandsberg		
OPDRACHTGEVER	Dimensa Woonmaatschappij bv Ravensteinstraat 12 9000 Gent		
PLANNUMMER	BASISAANBESTEDING GRONDPLANNEN CLUSTER BERMMAIEWEG		
2/5			
SCHAAL	1:50	DATUM	31/10/2023

HANDTEKENING	OPDRACHTGEVER	ARCHITECT	AANNEMER



Naam of deze afbeeldingen mag zonder voorafgaande schriftelijke toestemming van de ontwerper worden openbaar gemaakt of verspreid, waartoe hoopen het medekopen door een derde, of het kopiëren, verspreiden, openbaar maken of anderszins verspreiden van de inhoud van deze afbeeldingen is niet toegestaan. Het kopiëren van deze afbeeldingen is strafbaar. Het kopiëren van deze afbeeldingen is strafbaar. Het kopiëren van deze afbeeldingen is strafbaar.



LOTA.3
BURO 56

BESTAANDE WONING
Bouwdiepte: ca. 11,25m
Hoogte: ca. 6,52m
(2 niveaus)

LOT 53 TYPE IA (3/4) 102,61 m² GRONDPLAN GELIJKVLOERS
 LOT 52 TYPE IA (3/4) 102,61 m² GRONDPLAN GELIJKVLOERS
 LOT 51 TYPE IA (3/4) 102,61 m² GRONDPLAN GELIJKVLOERS
 LOT 50 TYPE IA (3/4) 102,61 m² GRONDPLAN GELIJKVLOERS
 LOT 49 TYPE IA (3/4) 102,61 m² GRONDPLAN GELIJKVLOERS
 LOT 48 TYPE IA (3/4) 102,61 m² GRONDPLAN GELIJKVLOERS
 LOT 47 TYPE IA (3/4) 102,61 m² GRONDPLAN GELIJKVLOERS

GRONDPLANNEN
GELIJKVLOERSE VERDIEPING