

Bressers Laboratorium
Architectuur Design

Kastellan 479 — 9000 Gent — T +32 (0)9 225 94 54 — bressers@lad.be

PROJECT **Bouwen van 23 koopwoningen te Hogeweg, Sint-Amandsberg** PROJECTNR. **1816F3**

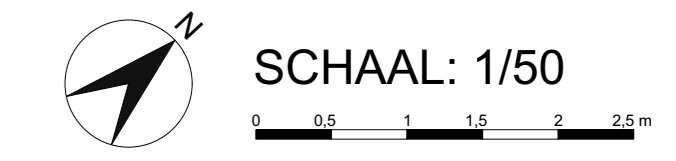
BOUWPLAATS **Woonontwikkeling 'Hogeweg' 9040 Sint-Amandsberg**

OPDRACHTGEVER **Dimensa Woonmaatschappij bv Ravensteinstraat 12 9000 Gent**

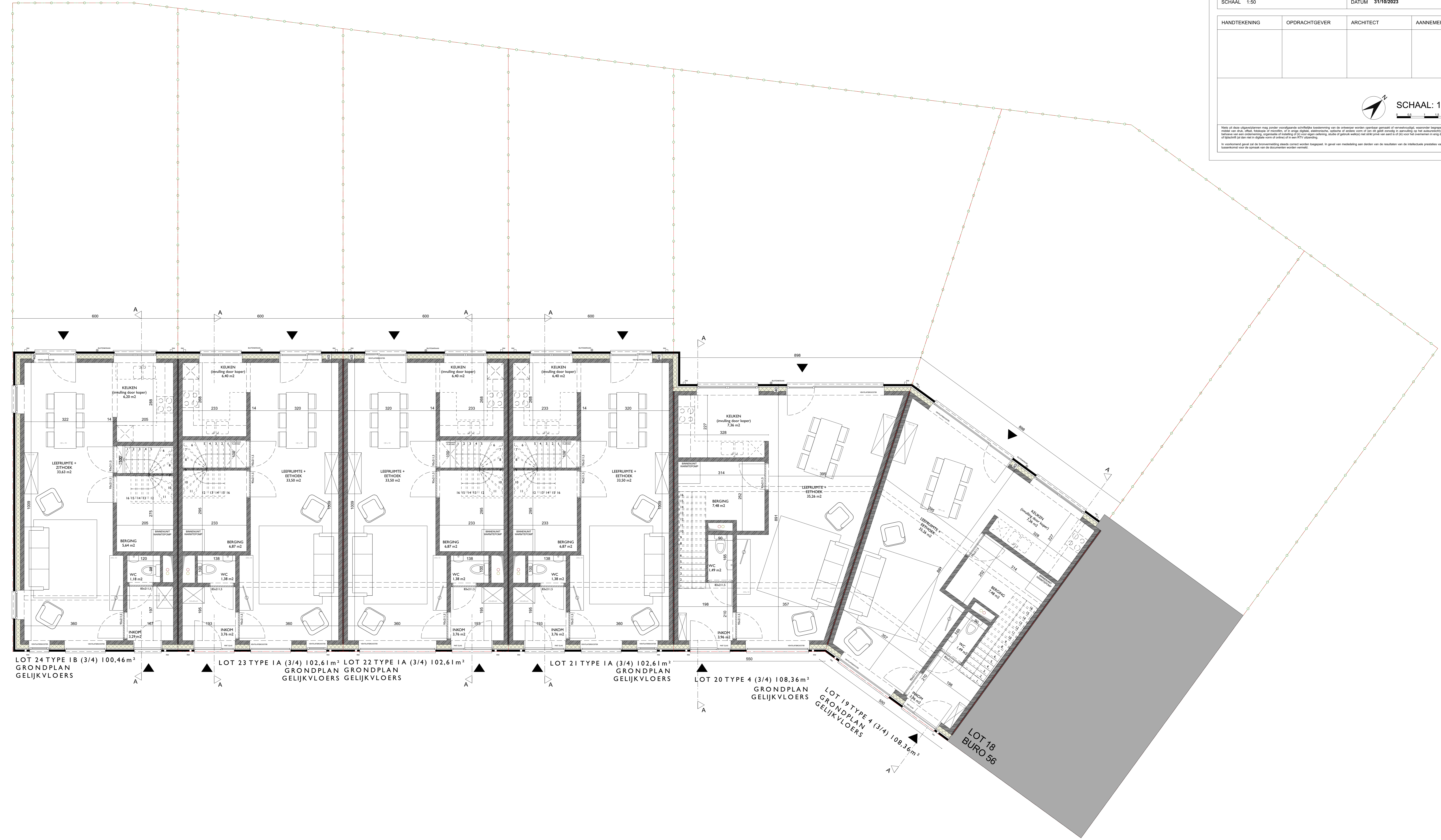
PLANNUMMER **2/5** BASISAANBESTEDING **GRONDPLANNEN CLUSTER SCHEEPSLOSSERS**

SCHAAL 1:50 DATUM 31/10/2023

HANDTEKENING	OPDRACHTGEVER	ARCHITECT	AANNEMER



Niet uit deze aftekeningen mag worden voortgevoerd schriftelijke toestemming van de ontwerper worden overgenomen, waaronder het kopiëren, door elektronische of andere middelen, of de enige afname, elektronische, optische of andere vorm of zin die geldt zolang in aanvulling op het auteursrecht het auteursrecht (in het bijzonder het auteursrecht) van de ontwerper of de opdrachtgever, zonder afbreuk te doen aan het auteursrecht van de ontwerper of de opdrachtgever, is beschermd. Het is verboden deze aftekeningen te kopiëren of te verspreiden. In voorkomend geval zal de ontwerper aansprakelijk worden gehouden voor de schade van de afbreuk van de aftekeningen van de ontwerper of de opdrachtgever.



LOT 24 TYPE IB (3/4) 100,46 m²
GRONDPLAN
GELIJKVLOERS

LOT 23 TYPE IA (3/4) 102,61 m²
GRONDPLAN
GELIJKVLOERS

LOT 22 TYPE IA (3/4) 102,61 m²
GRONDPLAN
GELIJKVLOERS

LOT 21 TYPE IA (3/4) 102,61 m²
GRONDPLAN
GELIJKVLOERS

LOT 20 TYPE 4 (3/4) 108,36 m²
GRONDPLAN
GELIJKVLOERS

LOT 19 TYPE 4 (3/4) 108,36 m²
GRONDPLAN
GELIJKVLOERS

LOT 18
BURO 56