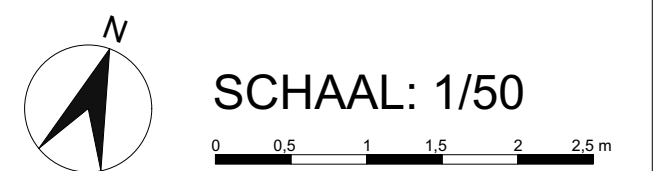


Bressers Laboratorium
Architectuur Design

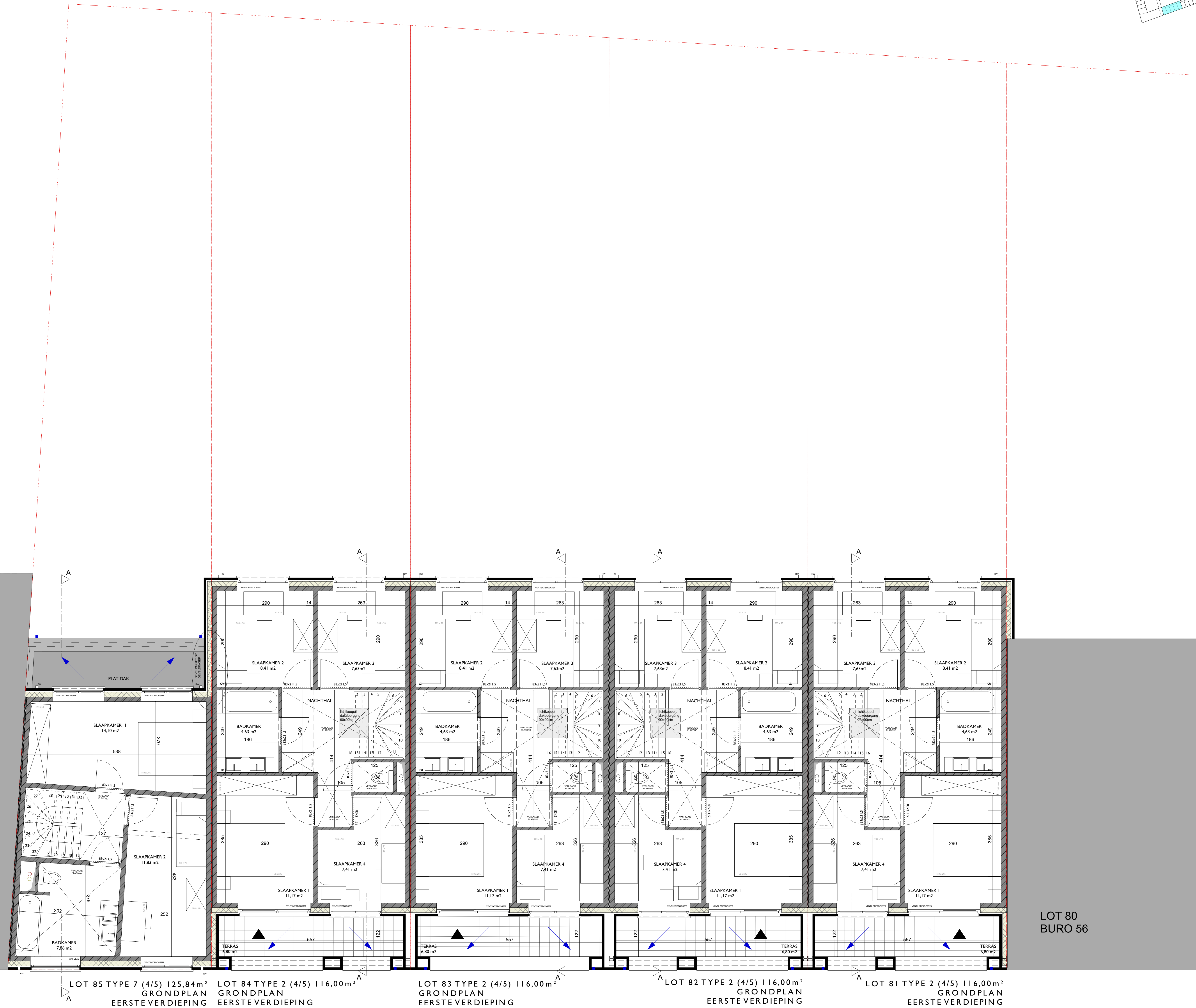
Kastelbaan 479 — 9000 Gent — T +32 (0)9 225 94 54 — bressers@ladd.be

PROJECT	Bouwen van 23 koopwoningen te Hogeweg, Sint-Amandsberg	PROJECTNR.	1816F3
BOUWPLAATS	Woonontwikkeling 'Hogeweg' 9040 Sint-Amandsberg		
OPDRACHTGEVER	Dimensa Woonmaatschappij bv Ravensteinstraat 12 9000 Gent		
PLANNUMMER	BASISAANBESTEDING GRONDPLANNEN CLUSTER ZEEMANSHUIS		
SCHAAL	1:50	DATUM	31/10/2023

HANDEKENING	OPDRACHTGEVER	ARCHITECT	AANNEMER



Niet al deze afbeeldingen mag zonder voorafgaande schriftelijke toestemming van de ontwerper worden openbaar gemaakt of verspreid. Het is niet toegestaan deze afbeeldingen te kopiëren, te verspreiden, te verspreiden of anderszins openbaar te maken. Het is niet toegestaan deze afbeeldingen te kopiëren, te verspreiden, te verspreiden of anderszins openbaar te maken. Het is niet toegestaan deze afbeeldingen te kopiëren, te verspreiden, te verspreiden of anderszins openbaar te maken. Het is niet toegestaan deze afbeeldingen te kopiëren, te verspreiden, te verspreiden of anderszins openbaar te maken.



BESTAAND PAND
Bouwdiepte: ca. 12,00m
Hoogte: 4 niveaus

LOT 80
BURO 56

GRONDPLANNEN
EERSTE VERDIEPING