

Bressers Laboratorium
Architecture Design

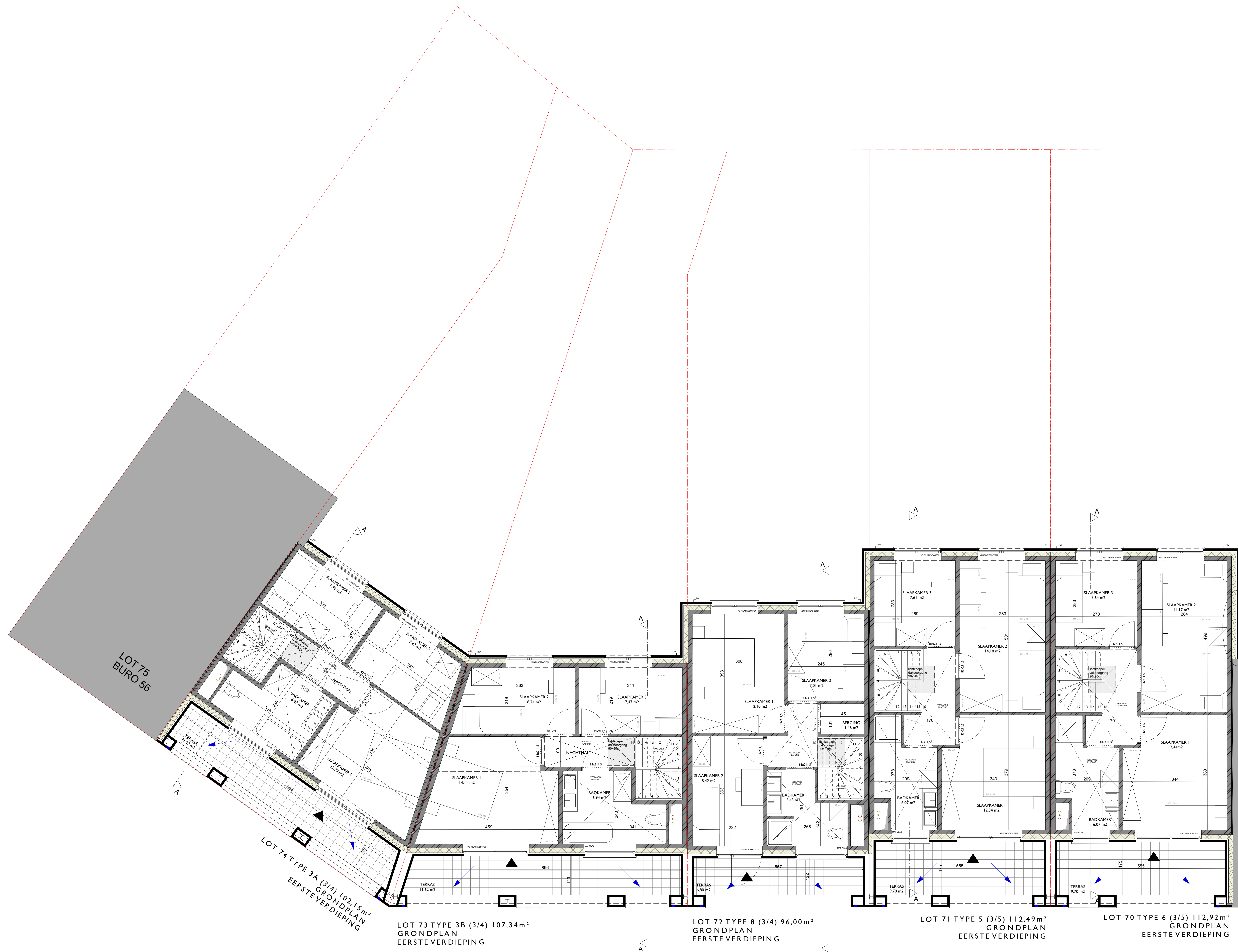
Kastelbaan 479 - 9000 Gent - T +32 (0)9 225 94 54 - bressers@lad.be

PROJECT	Bouwen van 23 koopwoningen te Hogeweg, Sint-Amandsberg	PROJECTNR.	1816F3
BOUWPLAATS	Woonontwikkeling 'Hogeweg' 9040 Sint-Amandsberg		
OPDRACHTGEVER	Dimensa Woonmaatschappij bv Ravensteinstraat 12 9000 Gent		
PLANNUMMER	BASISAANBESTEDING GRONDPLANNEN CLUSTER ZEEMANSHUIS		
3/5			
SCHAAL	1:50	DATUM	31/10/2023

HANDTEKENING	OPDRACHTGEVER	ARCHITECT	AANNEMER



Noot: al deze afbeeldingen zijn zonder voorbehoud schriftelijke toestemming van de ontwerper worden openbaar gemaakt of verspreid. Het is niet toegestaan deze afbeeldingen te kopiëren, te verspreiden of anderszins openbaar te maken. Het is niet toegestaan deze afbeeldingen te verspreiden of anderszins openbaar te maken. Het is niet toegestaan deze afbeeldingen te verspreiden of anderszins openbaar te maken. Het is niet toegestaan deze afbeeldingen te verspreiden of anderszins openbaar te maken.



LOT 75
BURO 98

LOT 74 TYPE 3A (3/4) 102,15 m²
GRONDPLAN
EERSTE VERDIEPING

LOT 73 TYPE 3B (3/4) 107,34 m²
GRONDPLAN
EERSTE VERDIEPING

LOT 72 TYPE 8 (3/4) 96,00 m²
GRONDPLAN
EERSTE VERDIEPING

LOT 71 TYPE 5 (3/5) 112,49 m²
GRONDPLAN
EERSTE VERDIEPING

LOT 70 TYPE 6 (3/5) 112,92 m²
GRONDPLAN
EERSTE VERDIEPING

BESTAANDE WONING
Bouwdiepte: ca. 10,20m
Hoogte: 3 niveaus